

WTO
Higher Productivity

Höhere Produktivität zahlt sich aus

Stehende und angetriebene
Präzisionswerkzeughalter für
Drehzentren





Präzise Werkstücke hochproduktiv fertigen.

Hochpräzise Werkzeugmaschinen fertigen hochpräzise Werkzeughalter. Fortwährende Investitionen in modernste Produktionsanlagen bilden die Grundlage für eine effiziente Fertigung.

Weltweit im Einsatz.

Unsere Produkte sind überall im Einsatz, wo mit Drehzentren präzise Teile rationell gefertigt werden.

Partner unserer Kunden.

WTO – selbst Hersteller – weiß, wie wichtig zuverlässige Partner mit langjähriger Erfahrung und konstant hohem Qualitätsstandard sind.



*„Die Innovationskraft von WTO
prägt die Technik der Branche
seit über 30 Jahren.“*

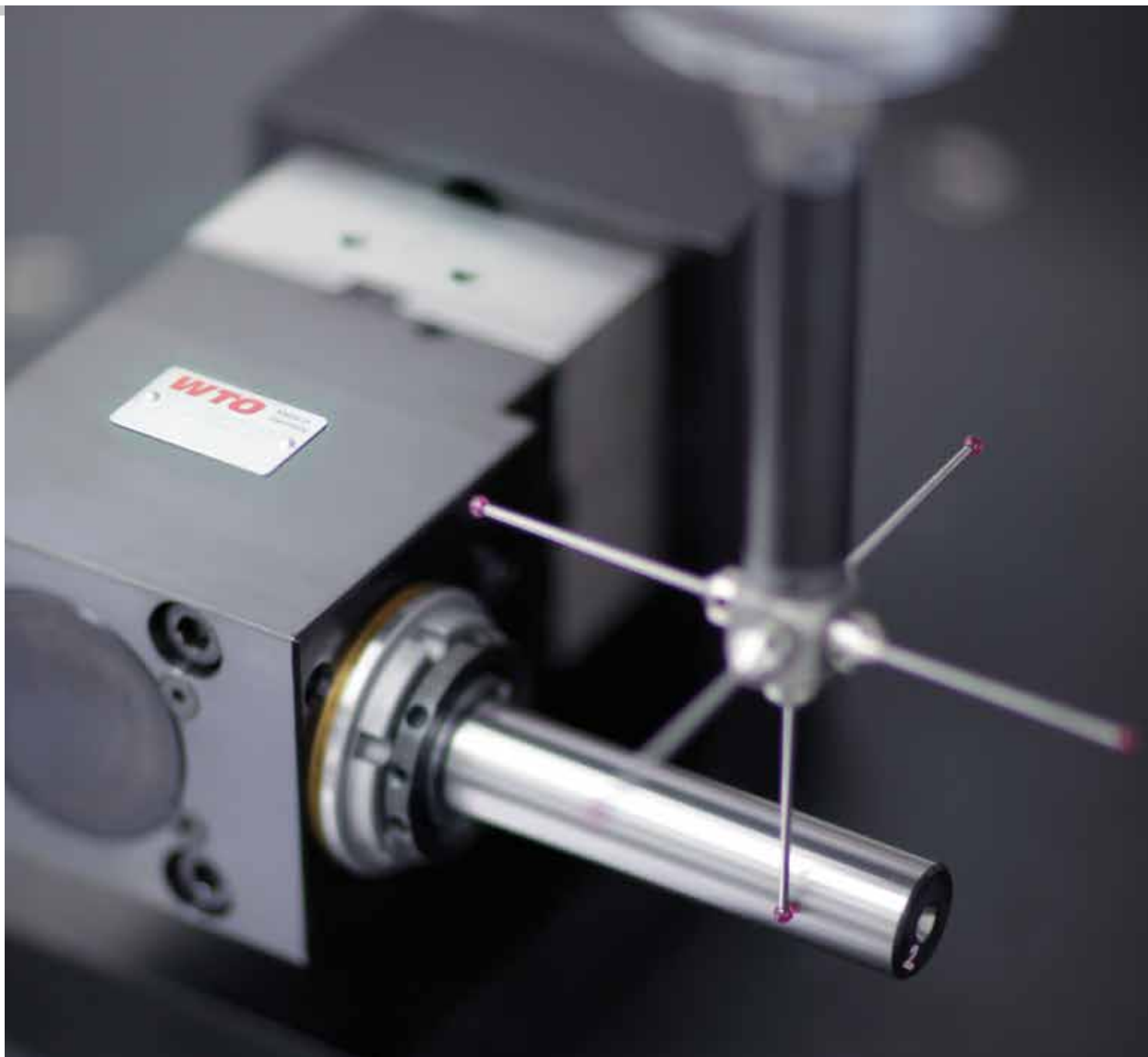
*Dipl. Ing. Sascha Tschiggfrei,
Geschäftsführender Gesellschafter der WTO GmbH.*

Unser Anspruch heißt „Höhere Produktivität“.

Präzise Werkstücke hochproduktiv fertigen.

Mit diesem Anspruch entwickelt und produziert WTO für seine Kunden technisch und qualitativ hochwertige Präzisionswerkzeughalter und Werkzeugsysteme für Drehzentren, Langdrehautomaten und zyklengesteuerte Drehmaschinen.

Vom Technologie- und Marktführer für Ihren nachhaltigen Erfolg.



Qualität ohne Kompromisse.

Jeder einzelne Prozessschritt ist auf höchste Perfektion ausgelegt.

Bei der Herstellung unserer Präzisionswerkzeughalter gehen wir von der technischen Auslegung bis zur Erstellung des fertigen Produktes keine Kompromisse ein.

Um den hohen Qualitätsstandard sicher zu stellen, prüfen wir jeden Fertigungsschritt bis zum fertigen Produkt. Jedes Endprodukt wird auf hochgenauen 3D-Koordinaten-Messmaschinen vermessen.

Spitzentechnik ohne Kompromisse.

Die hohe Produktivität und lange Lebensdauer haben einen einfachen Grund:
Unsere Präzisionswerkzeughalter sind technologisch und qualitativ erstklassig.

Konsequente Weiterentwicklung – immer einen Schritt voraus.

Kreative Ingenieure entwickeln in verschiedenen Teams ständig neue und innovative Produkte. Mit zahlreichen Innovationen und patentierten Lösungen hat WTO die Technik der Branche entscheidend geprägt.

Erfahrung ist nicht zu ersetzen.

Ein weiterer Erfolgsfaktor ist unsere Spezialisierung: WTO gilt als Pionier im Bereich der angetriebenen Werkzeughalter. Seit fast drei Jahrzehnten konzentrieren wir uns ausschließlich auf die Entwicklung und Herstellung von Präzisionswerkzeughaltern.

„Qualität und Präzision sind unsere Grundtugenden.“

*Karlheinz Jansen,
Technischer Leiter und Mitglied der Geschäftsleitung
der WTO GmbH.*





Werkzeughalter

Stehende Präzisionswerkzeughalter von WTO für die volle Leistungsfähigkeit Ihres Drehzentrums.

| Stehende Präzisionswerkzeughalter

Alle Werkzeughalter von WTO werden mit höchster Sorgfalt und Präzision nach der aktuellen ISO 10889 gefertigt. Sie sind aus hochfestem Einsatzstahl, gehärtet, brüniert und präzisionsgeschliffen.



Werkzeughalter von WTO – Ihr Vorteil

Unsere Werkzeughalter sind optimal für jedes Drehzentrum konzipiert und in höchster Präzision gefertigt.

Für die volle Leistungsfähigkeit Ihrer Maschine.





Performance Line®

Angetriebene Präzisionswerkzeughalter von WTO mit hoher Performance und Lebensdauer.

| Performance Line®

Die Performance Line® wurde für hohe Zerspanungsleistung und Lebensdauer entwickelt und für optimale Performance in jedem Drehzentrum ausgelegt.

Die Performance Line® ist das Standardprogramm von WTO und zeichnet sich durch innovative Technik und hervorragende Qualität aus.



Performance Line® – Ihr Vorteil

Die höhere Zerspanungsleistung der Performance Line® bietet ein enormes Einsparungspotenzial indem die Bohr- und Fräszyklen verkürzt werden können.

Für eine höhere Produktivität Ihrer Maschine.



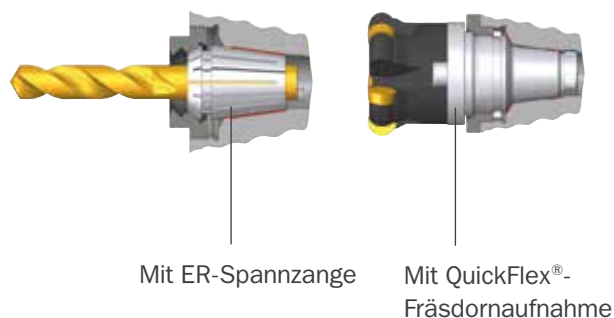
- 1 – Werkzeughalter
- 2 – QuickFlex®-Aufnahme
- 3 – Spannzange
- 4 – Spannzangenmutter
- 5 – QuickFlex®-Adapter
- 6 – Einhandbedienschlüssel (patentiert)
- 7 – Gewinde für QuickFlex®-Adapter und Spannzangenmutter
- 8 – Kurzkegelaufnahme zur radialen Zentrierung und axialen Abstüzung der QuickFlex®-Adapter
- 9 – Kegelaufnahme für ER-Spannzangen
- 10 – Drehmomentmitnahme für QuickFlex®-Adapter
- 11 – Radiale Abstüzung der QuickFlex®-Adapter für hohe Steifigkeit unter Last



QuickFlex®

Die optimale Kombination aus ER-Spannzangenaufnahme und Schnellwechselsystem in einem angetriebenen Werkzeughalter von WTO.

Dauerhaft hohe Rundlaufgenauigkeit garantieren zwei voneinander unabhängige Kegelaufnahmen.





QuickFlex® von WTO – Ihr Vorteil

Minimale Investition, maximale Erweiterungsmöglichkeit.
Einsatz als Schnellwechselsystem jederzeit möglich.

Schneller und sicherer Werkzeugwechsel mit dem
neuen, patentierten Einhandbedienschlüssel.





Coromant Capto®

Das Schnellwechselsystem für
kürzeste Nebenzeiten von Sandvik
Coromant.

Eine Investition, die sich rechnet.

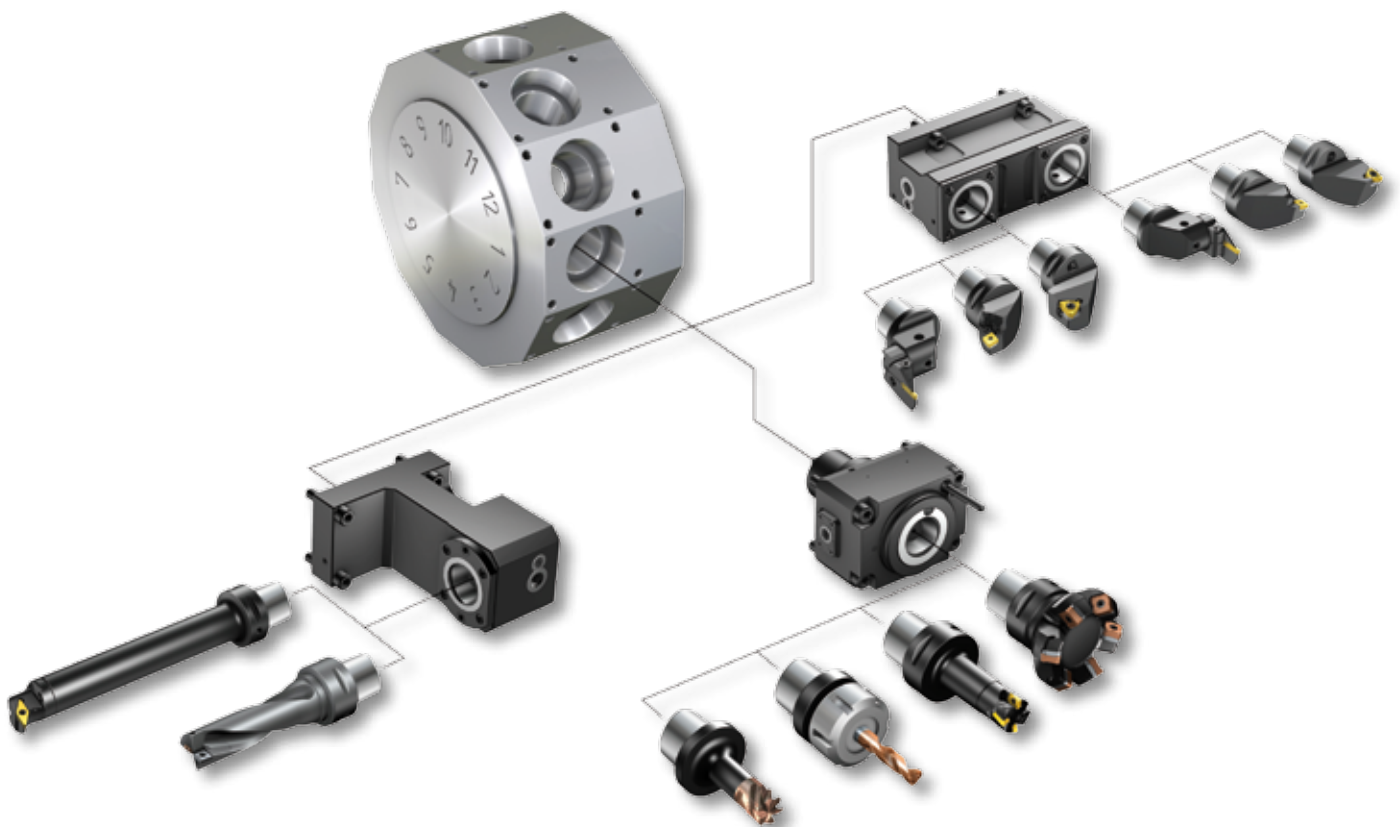
| Schnittstelle ISO 26623

Coromant Capto® ist ein modulares Schnellwechselsystem nach ISO 26623, das höchste Stabilität und Steifigkeit bei zugleich hoher Flexibilität in einem System vereint.

Das weltweit verbreitete und umfangreichste Schnellwechselsystem für Drehzentren ist durchgängig zum Drehen, Bohren und Fräsen einsetzbar.

| Coromant Capto® – Ihr Vorteil

- Reduzierung der Rüstzeiten durch schnelleren Werkzeugwechsel
- Höchste Performance
- Hohe Flexibilität
- Hohe Investitionssicherheit durch ISO Standard
- Weltweiter Vertrieb erfolgt durch Sandvik Coromant



Kurze Adapter von WTO – Noch mehr Vorteile

Für angetriebene Präzisionswerkzeughalter mit Coromant Capto® bringt der Einsatz kurzer Adapter ohne Greiferrille große Vorteile:

- | Mehr verfügbare Schneidwerkzeuglänge
- | Höhere Genauigkeit
- | Höhere Stabilität
- | Weltweiter Vertrieb über Sandvik Coromant





Mehrfachhalter

von WTO zur Erweiterung der verfügbaren Werkzeugplätze von Drehzentren mit Y-Achse.

| Komplettes Programm

Zur Steigerung der Produktivität bietet WTO für viele Drehzentren mit Y-Achse ein komplettes Programm an stehenden und angetriebenen Mehrfachhaltern.



Mehrfachhalter von WTO – Ihr Vorteil

Durch Erweiterung der verfügbaren Werkzeugplätze können mit einem Drehzentrum komplexere Teile bzw. ein umfangreiches Teilespektrum ohne Umrüsten hergestellt werden.

- | Komplexere Teile bzw. umfangreicheres Teilespektrum herstellbar
- | Reduzierung der Rüstzeiten
- | Die Produktivität kann um ein Vielfaches erhöht werden



Abwälzfräs- einrichtungen

von WTO zur Herstellung von Verzahnungen mit unterschiedlichsten Geometrien durch Wälzfräsen.

| Optimale Ergebnisse und Handhabung

Der stabile und kompakte Aufbau, in Verbindung mit dem optimal abgestimmten Getriebe, sorgen für eine sehr gute Oberflächenqualität.

Die WTO-typische, einfache Bedienung zeigt sich schon beim Werkzeugwechsel. Dank des abnehmbaren Gegenhalters ist der Werkzeugraum sehr gut zugänglich.



Abwälzfräseinrichtungen von WTO – Ihr Vorteil

Unsere Abwälzfräseinrichtungen sind speziell auf die jeweiligen Drehzentren abgestimmt.

- | $\pm 30^\circ$ stufenlos einstellbarer Schwenkwinkel
- | Einfacher Werkzeugwechsel durch abnehmbaren Gegenhalter
- | Auswechselbarer Fräsdorn in verschiedenen Größen erhältlich
- | Verzahnungsqualität 8 nach ISO 1328 herstellbar





Langdrehautomaten

Präzisionswerkzeughalter von WTO zur Erhöhung der Produktivität von Langdrehautomaten.

| Komplettes Programm zur Produktivitätssteigerung

Neben der Standardausführung für die Axial- und Radialbearbeitung bieten wir spezielle Lösungen zur Erhöhung der Produktivität Ihres Langdrehautomaten:

- Gewindewirbelapparate
- Abwälzfräsapparate
- Winkelverstellbare Bohr-/Fräsapparate
- Schnellaufapparate
- Tieflochbohrapparate (< 200 bar Kühlmitteldruck)
- Schlitzfräsapparate



Gewindewirbelapparate von WTO – Ihr Vorteil

Neue innovative Technik mit zum Patent angemeldetem Schnellwechselsystem für den Schneidenträger.

- | Deutliche Reduzierung der Rüstzeit beim Werkzeugwechsel
- | Hohe Rundlauf- und Wechselgenauigkeit der Schneiden ($\pm 0,005$ mm)
- | Passende Schneidenträger von führenden Schneidwerkzeugherstellern lieferbar





Mehrspindel- Drehzentren

Präzisionswerkzeughalter von WTO
zur Erhöhung der Produktivität von
Mehrspindel-Drehzentren.

| Präzisionswerkzeughalter für die Drehbearbeitung

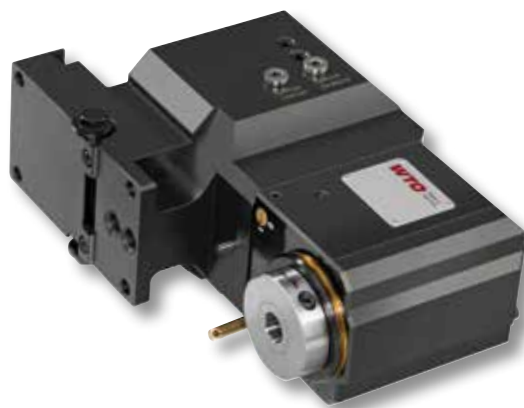
Modulare und einteilige Werkzeughalter für die Radial- und Axialbearbeitung.

| Angetriebene Werkzeughalter

- Bohr-/Fräseinrichtungen für die Radial- und Axialbearbeitung
- Winkelverstellbare Bohr-/Fräseinrichtungen
- Bohr-/Fräseinrichtungen mit Übersetzung ins Schnelle und Langsame
- Tieflochbohrapparate (< 200 bar Kühlmitteldruck)
- Abwälzfräsapparate

| Aggregate

- Hubverlängerer
- Linearrevolver
- Querrevolver



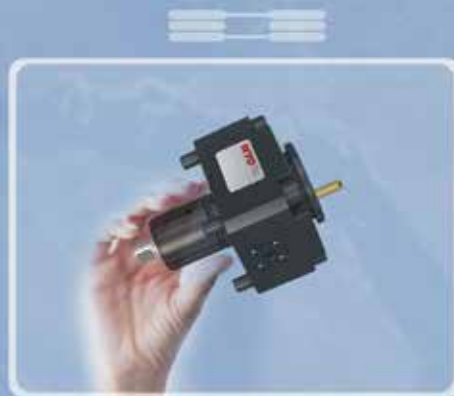
Aggregate von WTO für Mehrspindel-Drehzentren – Ihr Vorteil

- | Speziell für das jeweilige Mehrspindel-Drehzentrum konzipiert
- | Erweiterung des herstellbaren Teilespektrums
- | Umfangreiches, maschinenspezifisches Programm verfügbar



Spitzentechnik – Made in Germany

Gemäß unserer Devise „Spitzentechnik ohne Kompromisse“, setzen wir bei der Fertigung unserer Produkte konsequent auf unseren Standort in Ohlsbach. Hier entwickeln und produzieren über 200 Mitarbeiter die Präzisionswerkzeughalter von heute und morgen.



Online Katalog

Sie wollen genau den für Ihre Maschine passenden Präzisionswerkzeughalter online finden und anfragen? Für solche Fälle ist unser Online Katalog unschlagbar.

Einfaches Finden und schneller Zugriff garantiert.

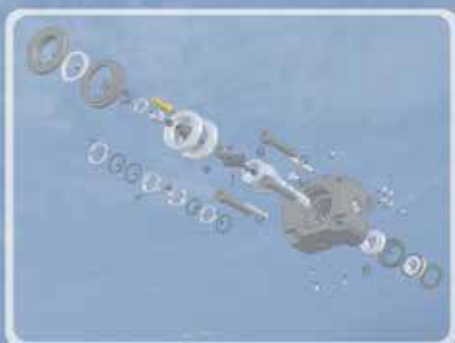
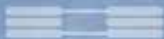


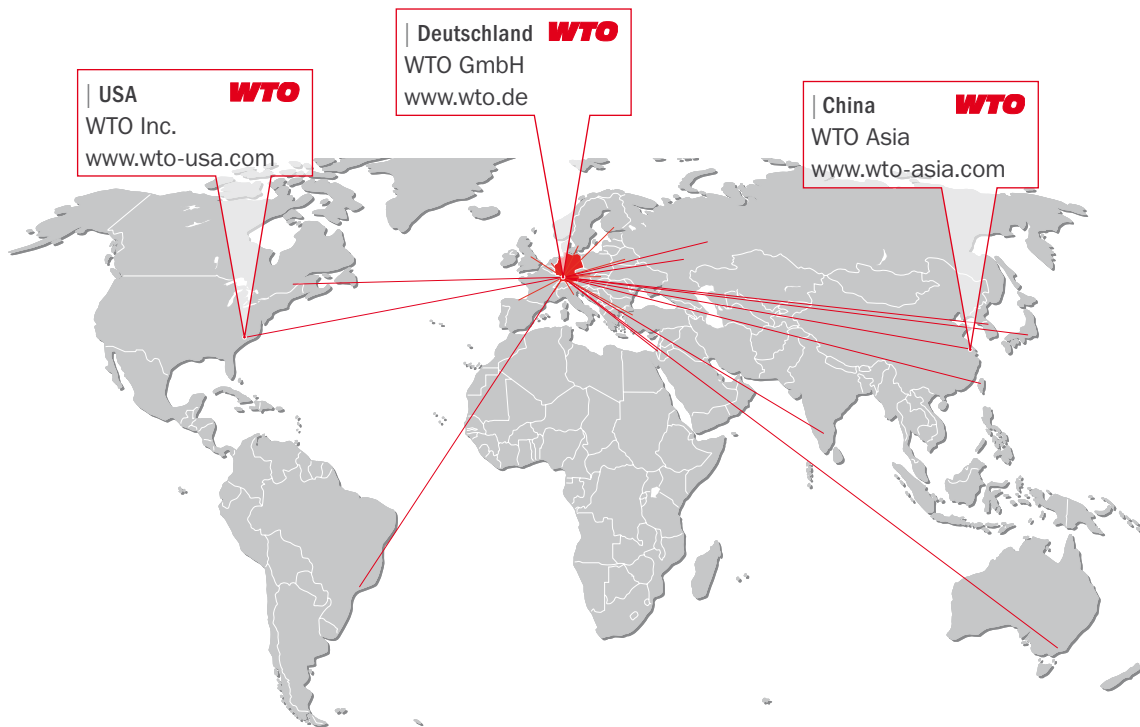
Familiengeführt und mittelständisch.

Unsere Kunden und Mitarbeiter profitieren von den Strukturen eines familiengeführten, mittelständischen Unternehmens: kurze Kommunikations- und Entscheidungswege, ein auf Vertrauen und Respekt basierendes Arbeitsumfeld, selbstständiges Arbeiten, kontinuierliche Weiterbildung, dem engen Kontakt zwischen den Abteilungen und dem Dialog mit den Kunden.

*„Der entscheidende Faktor:
100 % konsequent kundenorientiert.“*

Andreas Bardmann, Vertriebsleiter WTO GmbH.





| USA **WTO**
WTO Inc.
www.wto-usa.com

| Deutschland **WTO**
WTO GmbH
www.wto.de

| China **WTO**
WTO Asia
www.wto-asia.com

WTO GmbH
Auf der oberen Au 45
77797 Ohlsbach
Germany

WTO USA
13900 S Lakes Dr Ste F
Charlotte NC 28273-7119
USA

WTO Asia
Unit 756A, Tower 3
German Center
No. 88 Keyuan Road
Pudong
201203 Shanghai
China

Vertriebspartner – Kompetente Beratung vor Ort

| Australien
Dimac Tooling Ltd.
sales@dimac.com.au

| Frankreich
Utilis France Sàrl
contact@utilis.com

| Korea
WTO Korea Office
is.chon@wto-korea.com

| Slowakei
ALBA precision s.r.o.
albaprecision@albaprecision.sk

| Belarus
JSC „PMI GROUP“
tool@pmi.by

| Großbritannien
Cutwel Ltd.
sales@cutwel.net

| Niederlande
Klein Tooling B.V.
mail@kleintooling.nl

| Spanien
ITALMATIC, S.A.
italmatic@italmatic.es

| Brasilien
TF2
tfdois@tfdois.com.br

| Indien
A.H. Rao
ahr.rao@gmail.com

| Norwegen
Helge Karlsen Verktøy og Maskin AS
hkvm@hkvm.no

| Taiwan
KAIKO Enterprise Co. Ltd.
info@kaiko.com.tw

| China
Shanghai Gangde
m.wang@wto-asia.com

| Israel
E.Y.A.R. Ltd.
yehoshua@eyar.co.il

| Russland
Haltec Ltd.
info@haltec.ru

| Türkei
MYK CNC MAKINA SAN. VE
mehmet.karaman@mykcnc.com.tr

| Dänemark
Tool-part
cj@tool-part.dk

| Italien
Prymark srl
commerciale@prymark.it

| Russland
OTS-Technology Ltd.
sales@otst.ru

| Tschechien
ALBA precision, spol. s.r.o.
info@albaprecision.cz

| Finnland
Suomen Terätuonti Oy
myynti@stt.as

| Japan
NK Works Co. Ltd.
k_samba@nk-works.co.jp

| Schweden
Komet Scandinavia AB
scandinavia@kometgroup.com

| Ukraine
„LLC“ SPA Stankopromimport
info@phoenix-ua.com

| Frankreich
Société Jung
info@r-jung.com

| Kanada
Mittmann Industrial Inc.
info@mittmann.com

| Schweiz
Utilis AG
info@utilis.com