

# NPA

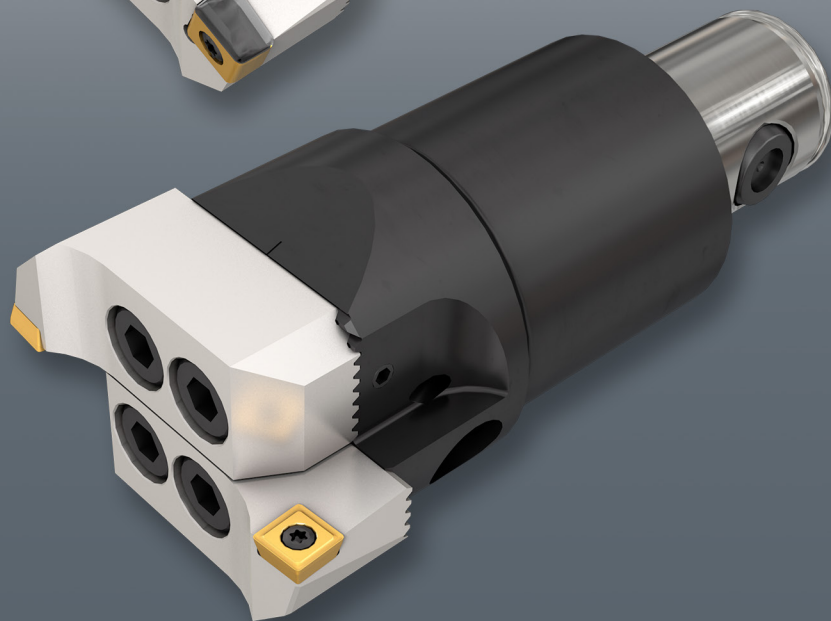
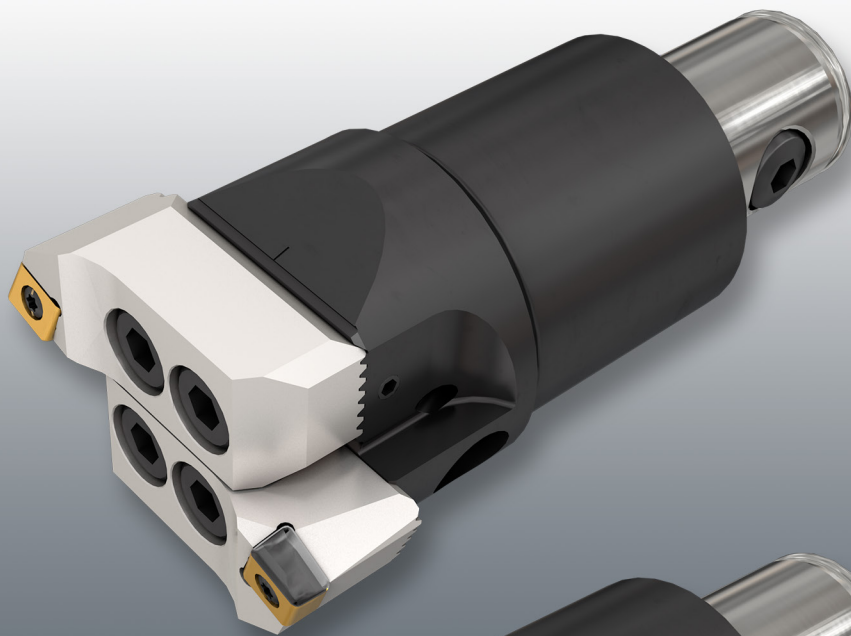
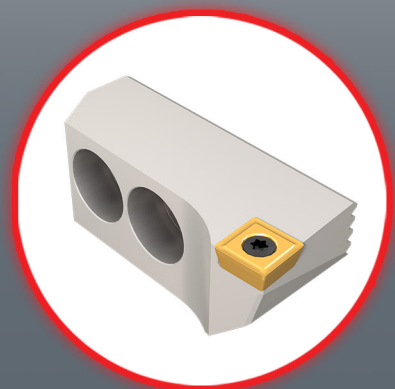
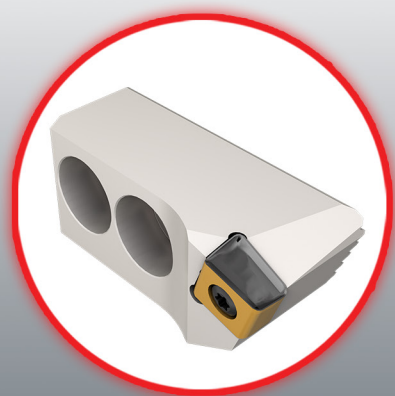
PRODUKTNEUHEITEN

BOHRUNGSBEARBEITUNG

48-2020

NOVEMBER 2020 • METRISCH

SEITE 1 / 6



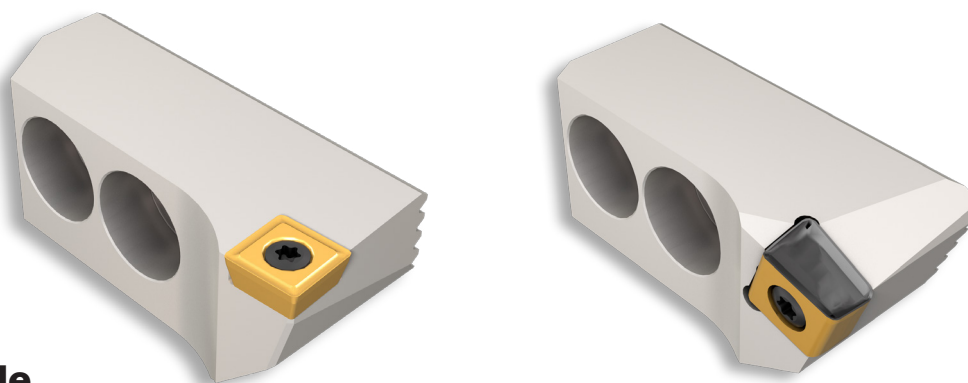
## **ITSBORE**

### Neue Schrupp-Spindelklemmhalter für BHR Schrupp-Spindelköpfe

**ITSBORE**

**NEU**

**ISCAR stellt neue Spindelklemmhalter für die tangentielle und quadratische Wendeschneidplatte vor. Die neuen Klemmhalter steigern die Wirtschaftlichkeit und die Zerspanleistung des ITSBORE-Systems.**



**Merkmale**

**CR SOMT09 68-90-CP**

- Spindelklemmhalter zum Aufbohren
- Vier Schneidkanten
- Verschiedene Geometrien
- Ausgewählte Schneidstoffsorten
- Schnitttiefen  $a_p$  bis zu 8 mm

**CR LNHT10 68-90-CP**

- Spindelklemmhalter zum Aufbohren
- Tangential geklemmte Wendeschneidplatte mit vier Schneidkanten
- Stabiler Plattensitz für die anspruchsvolle Bearbeitung
- Unübertroffene Zerspanleistung bei der Bearbeitung von Gusseisen, mit einer Schnitttiefe  $a_p$  von bis zu 9 mm pro Seite

**Klick zum  
Produktfilm**

▶ <https://youtu.be/7cCUn5m9Drg>

## **ITSBORE**

### **Verfügbarkeit und Preise**

Siehe Preisliste in der Anlage

Mit freundlichen Grüßen

ISCAR Germany GmbH

Erich Timons  
CTO  
Mitglied der Geschäftsleitung

Mit freundlichen Grüßen

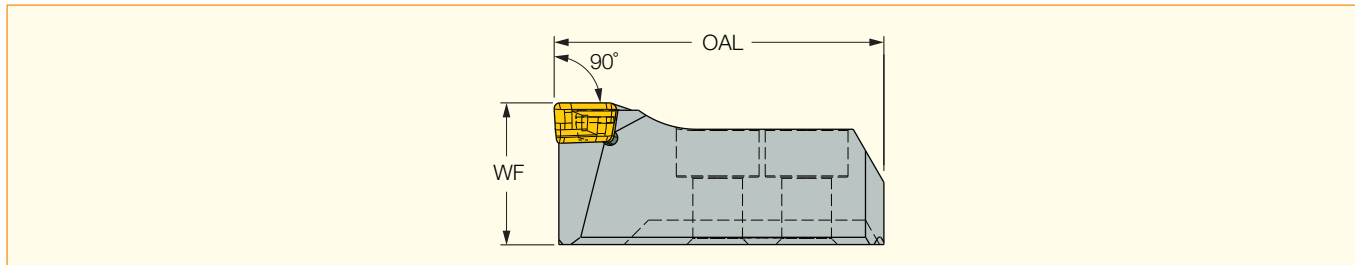
ISCAR Germany GmbH

Vitaly Leidenberger  
Produktspezialist

## ITSBORE

### CR LNHT

Klemmhalter für die tangentielle Wendeschneidplatte mit vier Schneidkanten - für den Schrump-Spindelkopf BHR MB50-50X100



Bezeichnung	DCN <sup>(1)</sup>	DCX <sup>(2)</sup>	WF	OAL	MIID <sup>(3)</sup>
CR LNHT10 68-90-CP	68.00	90.00	23.10	53.76	HTP LN.. 1006

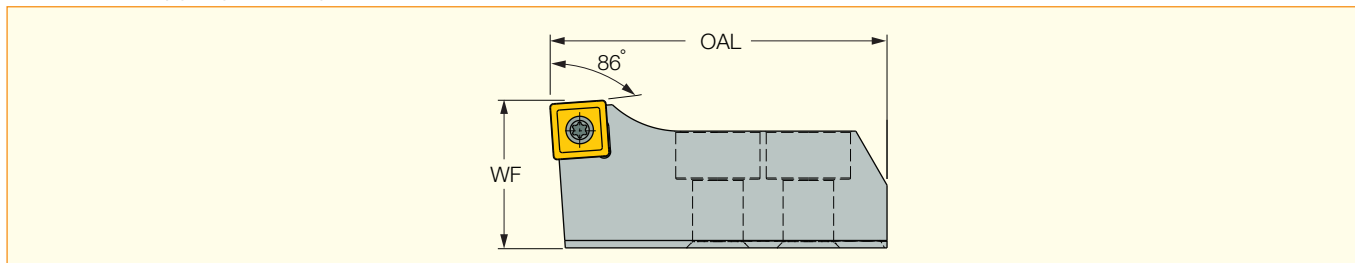
<sup>(1)</sup> Minstdurchmesser <sup>(2)</sup> Maximaler Durchmesser <sup>(3)</sup> Master-WSP

### Ersatzteile

Bezeichnung	Griff	Schraube	Torx-Einsatz
CR LNHT	SW6-SD	SR 34-550	BLD T10/S7

### CR SOMT

Klemmhalter für die quadratische Wendeschneidplatte mit vier Schneidkanten - für den Schrump-Spindelkopf BHR MB50-50X100



Bezeichnung	DCN <sup>(1)</sup>	DCX <sup>(2)</sup>	WF	OAL	MIID <sup>(3)</sup>
CR SOMT09 68-90-CP	68.00	90.00	23.60	54.00	SO.T 09...

<sup>(1)</sup> Minstdurchmesser <sup>(2)</sup> Maximaler Durchmesser <sup>(3)</sup> Master-WSP

### Ersatzteile

Bezeichnung	Griff	Schraube	Torx-Einsatz
CR SOMT	SW4-SD	SR 34-506	BLD T09/M7-SW4



Werkstückstoff	Härte	CR SO...-CP Ø68-90 mm			CR LN...-CP Ø68-90 mm		
			a <sub>p</sub> [mm] 0.5-3	a <sub>p</sub> [mm] 3-7		a <sub>p</sub> [mm] 0.5-3	a <sub>p</sub> [mm] 3-9
		v <sub>c</sub> [m/min]	f [mm]	f [mm]	v <sub>c</sub> [m/min]	f [mm]	f [mm]
Kohlenstoffstahl mit geringen Legierungsanteilen (<0,3 % C)	<200HB	50-140-220	0.14-0.22	0.1-0.2	50-140-220	0.15-0.3	0.12-0.2
Kohlenstoffstahl (>0,3 % C)	>200HB	60-120-180	0.14-0.22	0.1-0.2	60-120-180	0.15-0.3	0.12-0.2
Legierter Stahl	<300HB	100-150-220	0.14-0.22	0.1-0.2	100-150-220	0.15-0.3	0.12-0.2
Legierter Stahl	>300HB	70-140-180	0.14-0.22	0.1-0.2	70-140-180	0.15-0.3	0.12-0.2
Rostbeständiger Stahl (Ferritisch)	200HB	50-100-200	0.14-0.22	0.1-0.2	50-100-200	0.15-0.3	0.12-0.2
Rostbeständiger Stahl (Martensitisch)	240HB	50-110-180	0.14-0.22	0.1-0.2	50-110-180	0.15-0.3	0.12-0.2
Rostbeständiger Stahl (Austenitisch)	180HB	50-100-180	0.1-0.2	0.08-0.15	50-100-180	0.1-0.2	0.1-0.2
Grauguss	180-280HB	60-230-300	0.18-0.3	0.1-0.25	60-230-300	0.1-0.3	0.1-0.25
Kugelgraphitguss	160-250HB	60-160-280	0.18-0.3	0.1-0.25	60-160-280	0.1-0.3	0.1-0.25
Temperguss	130-230HB	60-160-280	0.18-0.3	0.1-0.25	60-160-280	0.1-0.3	0.1-0.25
Aluminium	60-130HB	100-200-300	0.1-0.25	0.1-0.25	100-200-700	0.05-0.25	0.05-0.15
Kupferlegierungen	90-110HB	100-200-300	0.1-0.25	0.1-0.25	100-200-300	0.05-0.25	0.05-0.15
Hoch hitzebeständige Legierungen und Titanlegierungen	110-310HB	20-50	0.08-0.12	0.08-0.12	25-60	0.1-0.2	0.1-0.2
Gehärteter Stahl	50-60 HRC	20-50	0.08-0.12	0.08-0.12	45-70	0.1-0.2	0.1-0.2

\*Referenztafel. Wählen Sie die Schneidstoffsorte gemäß dem zu bearbeitenden Werkstückstoff.

\*Innere Kühlmittelzufuhr wird empfohlen.

\*Spanformer sind gemäß des Wendeschneidplattentyps auszuwählen.

\*Bei LxD über x4 empfehlen wir eine niedrige Schnittgeschwindigkeit.

**ITSBORE**

## Preisliste

Artikel-Nr.	Bezeichnung	Preis €	Verfügbarkeit
3376164	CR LNHT10 68-90-CP	109,00	Ab Lager
3376163	CR SOMT09 68-90-CP	109,00	Ab Lager

Rabattgruppe: J1 I.T.S. - Bore