

# Schrumpfspannzangen nach DIN6499



## Revolution in der Spannzangenaufnahme

- Optimaler Rundlauf
- Gute Wechselgenauigkeit
- Höchste Haltekräfte
- Beste Formstabilität

## Einsatzbereich:



### Im Spannzangenfutter

Es können Standardfutter mit Standardspannmutter verwendet werden.  
Spannzange ist Kühlmitteldicht.  
Kein Schmutz in den Schlitzen, daher kein Verschmutzen des Spankegels.



### In der angetriebenen Werkzeugaufnahme

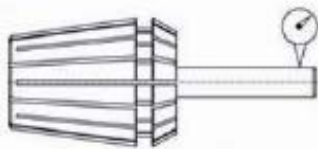
Kurzmöglich eingespannt.  
Extrem steif, kein Ausweichen der Schneidwerkzeuge.  
Beste Fertigungsgenauigkeit.



### Direkt in der Maschinenspindel

Hohe Wechselgenauigkeit  
Minimale Unwucht  
Kürzeste Bauform

## Vorteil:



Bei den **herkömmlichen, geschlitzten Spannzangen** beträgt der Rundlauffehler von 0,005 mm bis 0,020 mm. Durch Eindringen von Schmutz in die Schlitze während des Wechsels werden die Spankegel beschädigt. Durch die Schlitze wird die Zange labil und windet sich beim Anziehen.

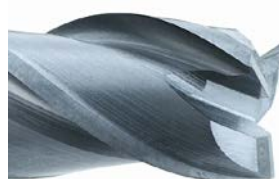


Bei der massiven **Schrumpfspannzange** wird eine hohe Stabilität erreicht. Die Spannung ist zudem fest und stabil und garantiert einen optimalen Rundlauf von weniger als 0,003 mm. Die Werkzeuge können voreingestellt werden, dadurch werden Werkstücke wesentlich genauer gefertigt. Der Zeitaufwand für den Werkzeugwechsel in angetriebenen Werkzeughaltern für Drehmaschinen wird minimiert. Die Standzeit des Drehwerkzeuges wird bis zu 300 % erhöht durch sauberes Arbeiten, Schneidenausbrüche werden weitestgehend verhindert durch weniger Nachgiebigkeit unter Span.



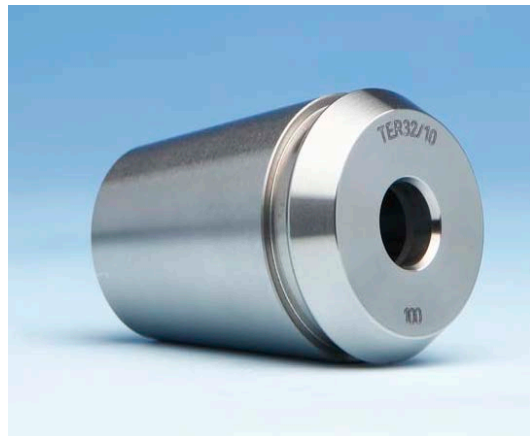
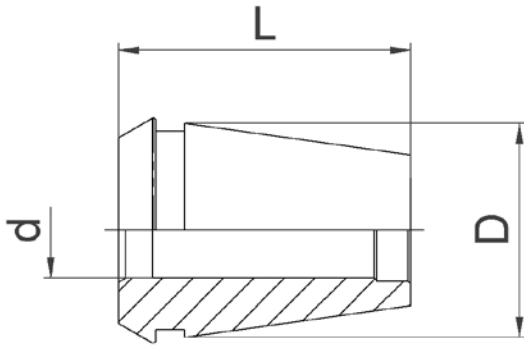
### Standzeiterhöhung bei Zerspanungswerkzeugen bis 300%

Durch das exakte Einspannen des Schneidwerkzeugs in der Schrumpfspannzange tauchen alle Schneiden gleichzeitig in das Werkstück ein



**Das Ergebnis**  
Sauberes Arbeiten statt Schneidenausbrüche

**Schrumpfspannzangen nach DIN6499**



Bestell-Nr.	Typ	d	D	L
ER 16-S.030	ER 16	3	17	31
ER 16-S.040		4	17	31
ER 16-S.060		6	17	31
ER 16-S.080		8	17	31
ER 20-S.060	ER 20	6	21	31
ER 20-S.080		8	21	31
ER 20-S.100		10	21	31
ER 25-S.030	ER 25	3	26	35
ER 25-S.040		4	26	35
ER 25-S.060		6	26	35
ER 25-S.080		8	26	35
ER 25-S.100		10	26	35
ER 25-S.120		12	26	35
ER 25-S.140		14	26	35
ER 25-S.160		16	26	35
ER 32-S.060	ER 32	6	33	40
ER 32-S.080		8	33	40
ER 32-S.100		10	33	40
ER 32-S.120		12	33	40
ER 32-S.140		14	33	40
ER 32-S.160		16	33	40
ER 32-S.180		18	33	40
ER 32-S.200		20	33	40

**Geeignete Schrumpfgeräte zum Schrumpfen der Spannzangen**



ISG2200WK



ISG3200WK



ISG2202



ISG3202

**Grundadapter mit Längenanschlag für Spannzangen Einsätze**

Bestell-Nr.	Für Gerät
8 209 99 000	ISG3200WK
8 209 99 001	ISG2200WK
8 209 99 002	ISG2202/320
8 209 99 003	ISG2200/3200



**Einsätze für Spannzangen**

Bestell-Nr.	Für Größe
8 660 04 000	ER 16-S
8 660 04 001	ER 20-S
8 660 05 000	ER 25-S
8 660 06 000	ER 32-S