



Time-S4-Cut-Wendeschneidplatte

FRANKEN

Bearbeitung von INOX und schwer zerspanbaren Materialien

Produktvorteile



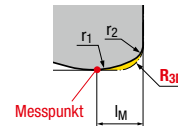
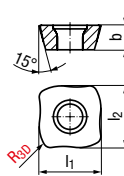
▶ **Spanleitstufe**
zur besseren Spanbildung und dessen Führung von der Schneide

▶ **Abgestimmte Beschichtung**
zur Verminderung von Aufbauschneiden und für optimierten Spanfluss

▶ **Hochvorschubfräsen**
von 2D- und 3D-Konturen

Technische Merkmale

- Vierschneidige Wendeschneidplatte
- Spezielle Schneidengeometrie für höhere Vorschubwerte
- Spanleitstufe
- Hartmetall und ALCR-Beschichtung aufeinander abgestimmt



Trägerkörper


- Einschraubfräskörper 9190
- Aufsteckfräskörper 9290

Artikelnummer	IC	R _{3D}	r ₁ / r ₂	l ₁	l ₂	l _M	b
9592L.08515	8,5	1,5	5 / 1	8,5	8,5	3	3,4

Weitere Varianten:



9584A.08515 für Stahl und 9583X.08515 für Stahl und Guss

Anwendung


		V _c [m/min]	f _z [mm]	a _p [mm]	
M	Nichtrostende Stahlwerkstoffe				
	1.1 Ferritisch, martensitisch	150	0,5	0,5	■
	2.1 Austenitisch	150	0,5	0,5	■
	3.1 Austenitisch-ferritisch (Duplex)	100	0,35	0,5	■
	4.1 Austenitisch-ferritisch hitzebeständig (Super Duplex)	100	0,35	0,5	■
S	Spezialwerkstoffe				
	Titan-Legierungen				
	1.1 Reintitan	70	0,5	0,5	■
	1.2 Titan-Legierungen	55	0,5	0,5	■
	1.3 Titan-Legierungen	55	0,5	0,5	■
	Nickel-, Kobalt- und Eisen-Legierungen				
	2.1 Reinnickel	45	0,3	0,5	■
	2.2 Nickel-Basis-Legierungen	35	0,3	0,5	■
	2.3 Nickel-Basis-Legierungen	35	0,3	0,5	■
	2.4 Kobalt-Basis-Legierungen	35	0,3	0,5	■
	2.5 Kobalt-Basis-Legierungen	35	0,3	0,5	■
2.6 Eisen-Basis-Legierungen	35	0,3	0,5	■	



EMUGE-Werk Richard Glimpel GmbH & Co. KG
 Fabrik für Präzisionswerkzeuge

 Nürnberger Straße 96-100
 91207 Lauf
 GERMANY

 +49 9123 186-0
 +49 9123 14313

FRANKEN GmbH & Co. KG
 Fabrik für Präzisionswerkzeuge

 Frankenstraße 7/9a
 90607 Rückersdorf
 GERMANY

 +49 911 9575-5
 +49 911 9575-327