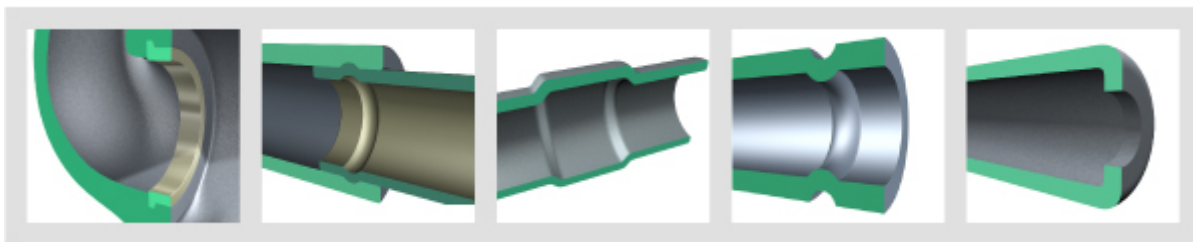


Infoblatt Umformwerkzeuge

Mögliche Bearbeitungskonturen

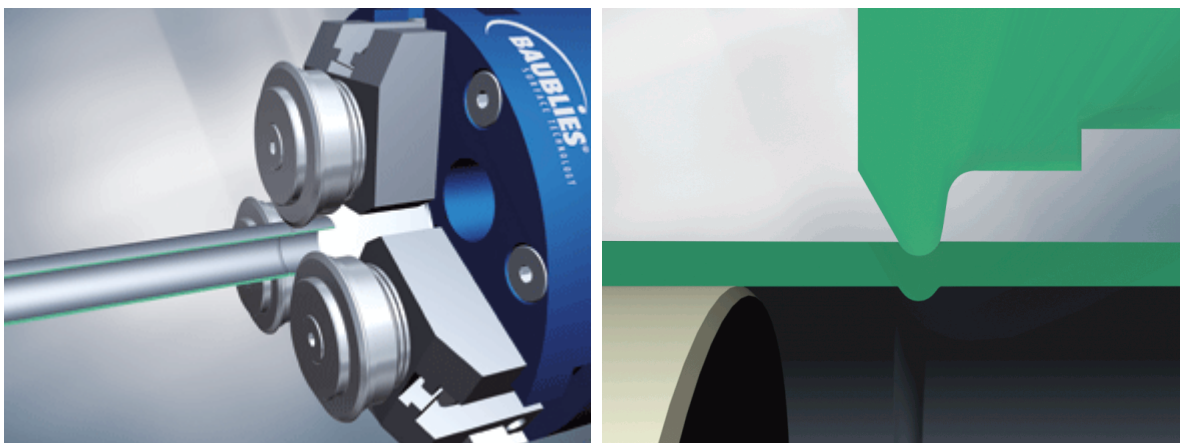


Umformen mit Präzision

Aufweiten, bördeln, sicken - Umformwerkzeuge von Baublies zum Einsatz in den unterschiedlichsten Anwendungsbereichen stellen eine Besonderheit dar.

In Standardausführung oder als Sonderlösung - die Baublies AG stellt kontinuierlich die Vielseitigkeit ihrer Umformwerkzeuge unter Beweis:

So lassen sich etwa durch ausgeklügelte Mechanik für Federweg und Kraft die Werkzeuge an den jeweiligen Bearbeitungsfall oder die spezielle Bearbeitungsmaschine optimal anpassen.



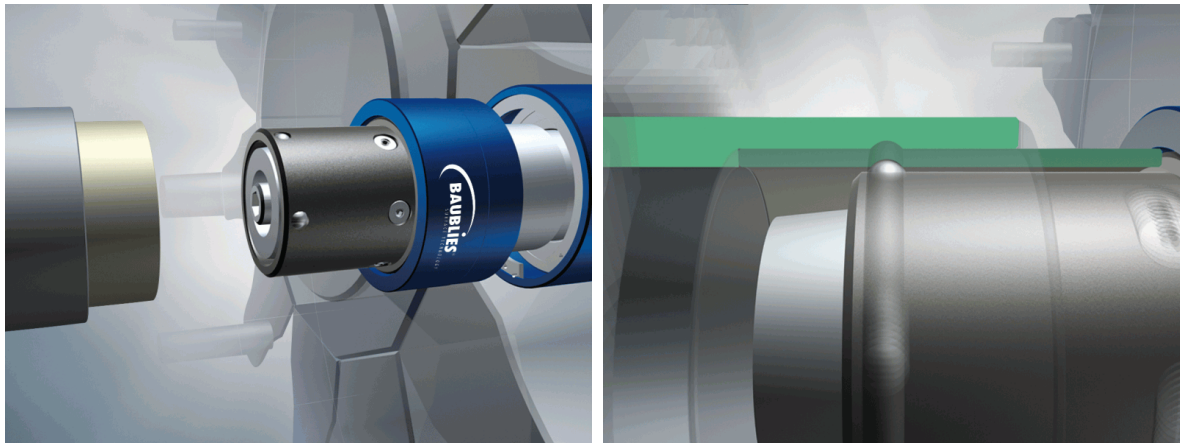
Sickenrollen zum Herstellen rinnenförmiger Vertiefungen

Überzeugende Qualität

Baublies Umformwerkzeuge sind robust und langlebig.
Darüber hinaus beeindrucken sie durch

- hohe Prozesssicherheit,
- schnelle Bearbeitungs- und Durchlaufzeiten,
- hohe Qualität.

Oftmals können durch den Einsatz von Umformwerkzeugen auf Standardmaschinen Investitionen in aufwändige Sondermaschinen bzw. Sonderanlagen vermieden werden.



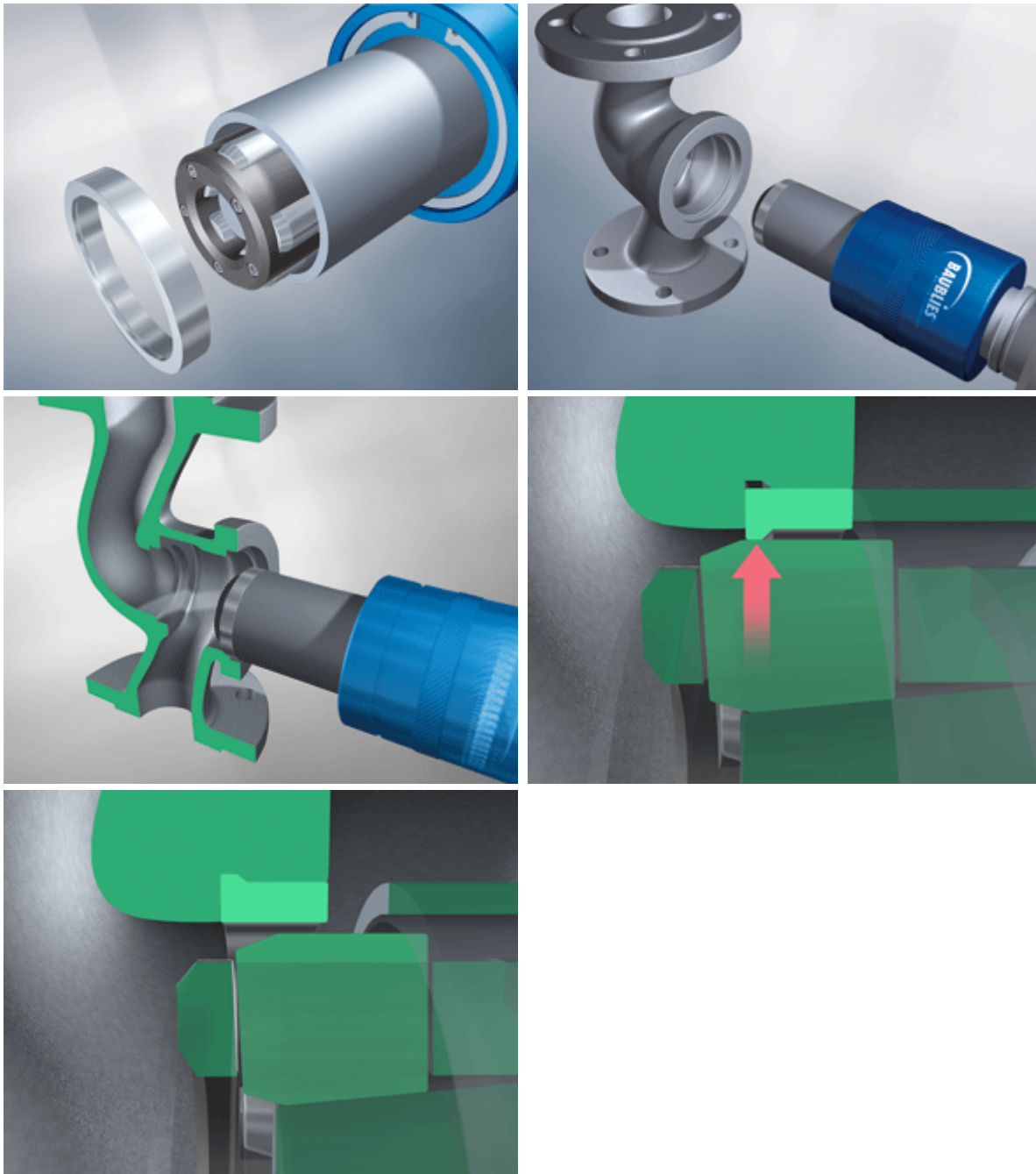
Sicken innen zum Fügen von dünnwandigen Werkstücken

Sicken und Fügen

Mit Baublies Umformwerkzeugen lassen sich Sicken in Blech, Zylindern, Rohren prozesssicher in kürzester Zeit herstellen bzw. Bauteile formschlüssig verbinden. Diese Werkzeuge sind sowohl für Innen- als auch Außenbearbeitung realisierbar.

Aufweiten und Einwalzen

Baublies Spezialwerkzeuge zum Aufweiten und Einwalzen fügen unterschiedliche Bauteile kraft- bzw. formschlüssig zusammen. Zum Beispiel Rohraufweitungen für einen Nockensitz.



Baublies Einwalzwerkzeug zum Aufweiten von Ventil-Sitzringen z.B. in Armaturengehäuse.