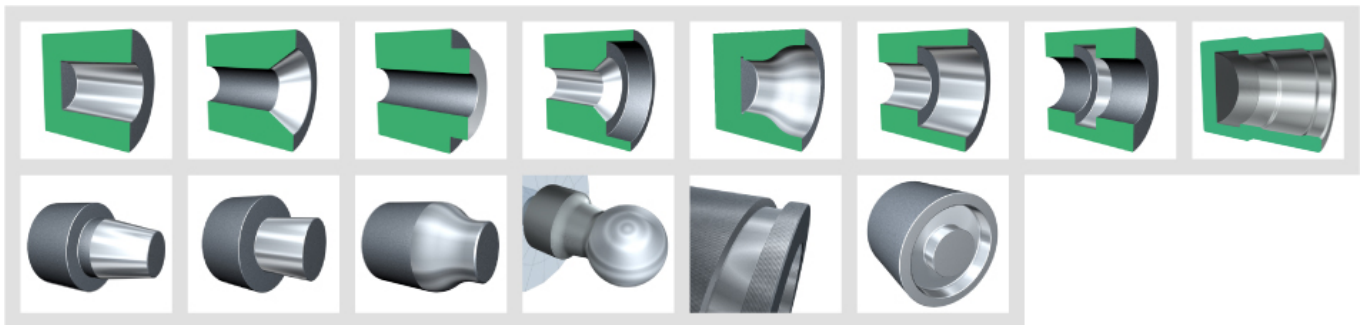


## Infoblatt Einrollenwerkzeuge

Mögliche Bearbeitungskonturen



### Zum Finishen erste Wahl

Beim Einrollen-Rollieren ebnet eine gehärtete Walze punktuell die Oberfläche des zu bearbeitenden Werkstücks: Der stufenlos regulierbare Walzdruck bewirkt, dass das Rauheitsprofil plastisch kaltverformt und geglättet wird.

Gewappnet für nahezu alle Bearbeitungssituationen: Das modulare Werkzeugsystem ERG ermöglicht durch hohe Flexibilität eine schnelle und wirtschaftliche Anpassung an verschiedenste Bearbeitungen.

### Überzeugende Ergebnisse

Erhöhung der Härte bei gleichzeitiger Zunahme der Dauerschwingfestigkeit. Geringe Investitionen bei schneller Amortisation machen das Einrollenwerkzeug zu einer qualitativ hochwertigen und kostengünstigeren Alternative im Vergleich zu spanabhebenden Verfahren. Darüber hinaus überzeugt der Einsatz von Einrollenwerkzeugen durch

- hohe Flexibilität,
- hohe Prozesssicherheit,



- Rautiefen von unter Rz 1,0 µm,
- höhere Traganteile durch Plateaubildung,
- höherer Widerstand der Oberflächen gegen Verschleiß und Korrosion,
- Verschieben der Werkstoffermüdungsgrenzen,
- reduzierte Gleitreibungszahlen,
- Umweltverträglichkeit (da kein Schleifstaub anfällt)
- die Möglichkeit der Komplettbearbeitung in einer Aufspannung.

## Einrollen-Rollierwerkzeuge: schnell, glatt und fest

Verfestigte Oberflächen mit deutlicher Zunahme der Randschichthärte in Verbindung mit sehr glatten Oberflächen – das schaffen variable Einrollenwerkzeuge sowie das modulare Werkzeugsystem von Baublies.

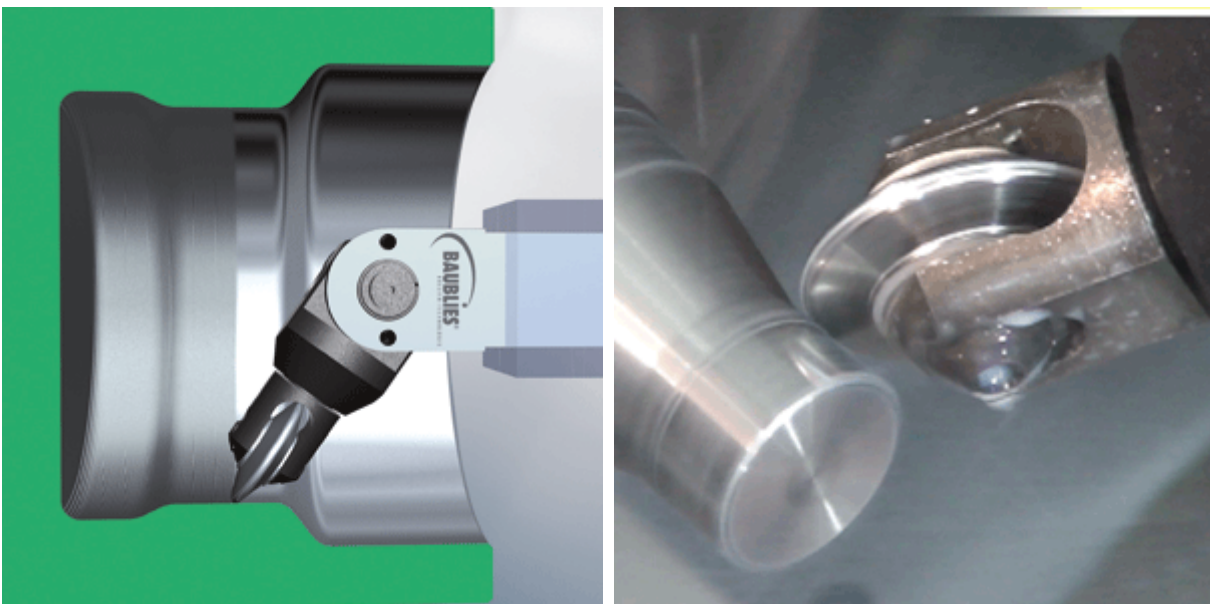
Dabei gilt: Ob variabel oder modular – Baublies Einrollenwerkzeuge

- sind hochwertig und robust,
- haben ein breites Einsatzspektrum,
- realisieren Oberflächen von höchster Qualität,
- verlängern die Lebensdauer z.B. von bearbeiteten Bolzen sowie Achsen und vermindern die Rissbildung am Bauteil.

## Variabel und schwenkbar

Variable Einrollen-Rollierwerkzeuge sind einstellbar für unterschiedliche Konturen und können auch an schwierig zugänglichen Stellen eingesetzt werden.

Der Bearbeitungskopf kann um 180° geschwenkt werden und ist daher universell einsetzbar.



Variable Einrollen-Rollierwerkzeuge zur Außen- und Innenbearbeitung; etwa zum Glätten und Verfestigen von Radien, zylindrischen Außendurchmessern, Kegeln, Planflächen, Einstichen, Freistichen usw.

## Meister an Vielseitigkeit

Eine innovative Lösung für nahezu alle Glatt- und Festwalzaufgaben ist das modulare Einrollen-Werkzeugsystem ERG für Drehmaschinen. Ein Grundkörper dient zur Aufnahme der austauschbaren Systembauteile bzw. Bearbeitungsköpfe. Das ERG lässt sich so in kürzester Zeit umrüsten und ermöglicht es, spezielle Bearbeitungsaufgaben rasch zu erledigen.